

## Så här fungerar din nya elmätare Modell A100/A300

### Display

Här ser du din förbrukning. Den förbrukade energin i kWh och effekten i kW. Den växlar var femte sekund mellan följande koder:

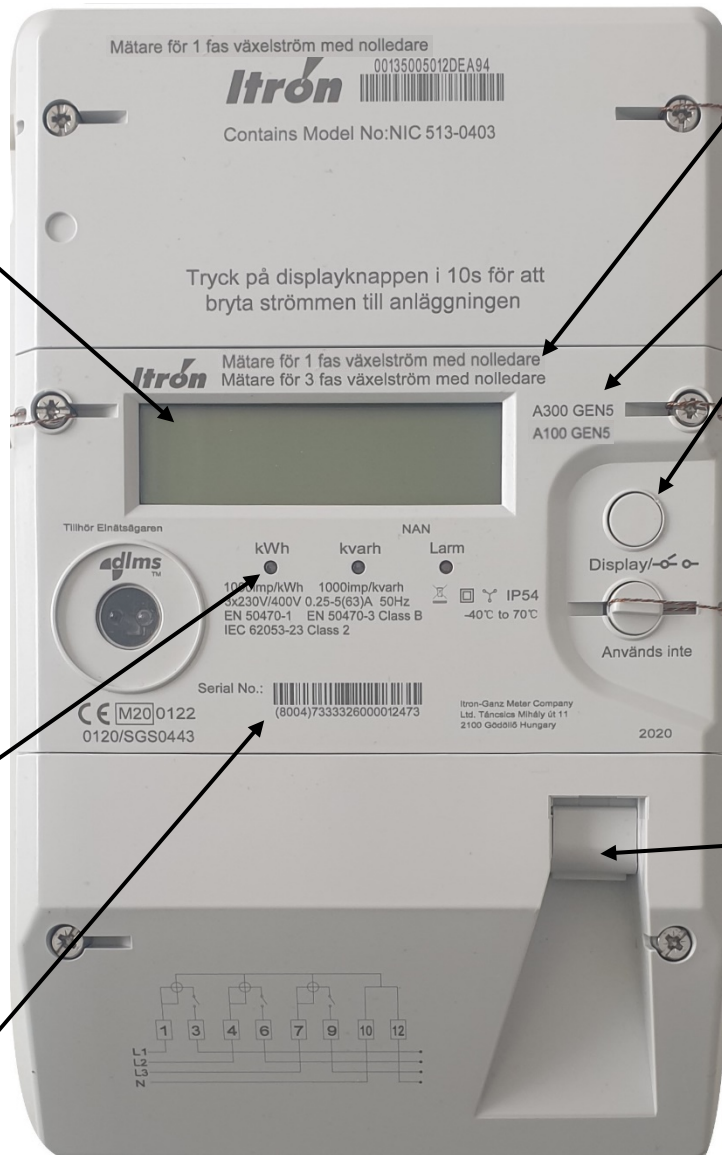
- 1.8.0 Mätarställning total (förbrukad energi i kWh)
- 2.8.0 Mätarställning total (producerad energi i kWh)
- 1.7.0 Momentan förbrukad effekt (aktuell effekt i kW)
- 2.7.0 Momentan producerad effekt (aktuell effekt i kW)

### Elförbrukningslampa

Den här lampan blinkar i takt med din elförbrukning. Ju snabbare den blinkar desto mer el förbrukar du. Frekvensen motsvarar 1000 impulser/kWh.

### Mätarnummer

7333326XXXXXXXXX



### Fas

Här ser du om du har 1 fas eller 3 fas.

A100 GEN5 – 1 fas  
A300 GEN 5 – 3 fas

### Displayknapp

- Bryt strömmen genom att trycka på displayknappen i 10 sekunder.
- Slå på strömmen genom att hålla displayknappen intryckt i 10 sekunder.
- Bläddra i menyn genom att klicka på displayknappen.

### HAN-port

Det finns ett lokalt användargränssnitt (HAN-port). Där kan du koppla in kompatibel utrustning och följa din förbrukning. Mer information finns på [boraselnat.se](http://boraselnat.se). Kontakta oss för att aktivera användargränssnittet.

### Att tänka på!

Vid arbete på elanläggningen ska spänningen brytas med huvudströmbrytaren eller genom att huvudsäkringarna skruvas ur

Vi är ett kommunägt bolag som säkerställer infrastrukturen för el och datakommunikation i Borås.

Box 1714, 501 17 Borås  
Majorsgatan 5

Tfn: 033-35 72 00  
E-post: [info@boraselnat.se](mailto:info@boraselnat.se)

[www.boraselnat.se](http://www.boraselnat.se)