



VI GILLAR
BORÅSARNAS EL

BORÅS ELNÄT

borås elnät



Välkommen till oss!

Varmt välkommen till ditt lokala elnätbolag. Det är vi som ser till att elen kommer hem till dig. Så att du kan ladda din mobil, tvätta din tvätt, köra din elbil och, inte att förminska – poppa dina popcorn till fredagsmyset.

Vi har på stadens uppdrag säkrat el till boråsarna sedan 1894, då Borås Stads Elektricitetsverk grundades. Under de mer än hundra år som gått har vi byggt ut och moderniserat elnätet i flera etapper. Idag har vi ett driftsäkert nät, som är väl dimensionerat för både dagens och morgondagens boråsare.

I den här broschyren hittar du information som kan vara bra för dig som ny kund. Mer hittar du på boraselnat.se. Har du frågor eller behöver hjälp är du välkommen att kontakta vår kundtjänst.

Vi hoppas att du ska trivas som kund hos oss!



Kontakta oss

Tfn: 033-35 72 40

E-post: kund@boraselnat.se

Facebook: www.facebook.com/boraselnat

Besök oss

www.boraselnat.se

Majorsgatan 5, Borås

Se våra öppettider på boraselnat.se.



Du behöver två avtal

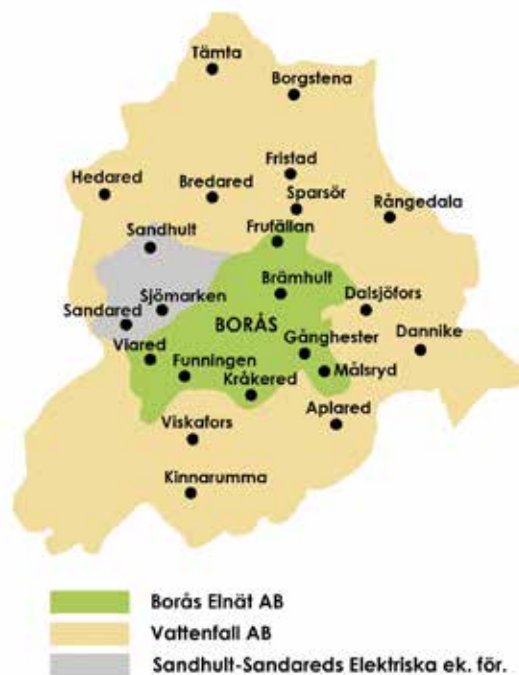
Du behöver teckna två avtal för att få el.

1 Elnätsavtal - för att använda elnätet

2 Elhandelsavtal - för elen som du använder

1 Elnätsavtal

Elnätsavtal tecknar du med oss på Borås Elnät. Elnätsföretag kan du inte välja själv utan du är hänvisad till det företag som äger nätet där du bor. Vårt nät sträcker sig över stora delar av Borås.



2 Elhandelsavtal

Elhandelsavtal tecknar du med ett elhandelsföretag. Du kan välja fritt bland de elhandelsföretag som finns på marknaden. Gör du inget eget aktivt val blir du automatisk kund hos Borås Elhandel, som är vårt anvisningsföretag.

Se till att du har ett prisavtal

Även om du inte gör ett aktivt val av elhandelsföretag, rekommenderar vi att du tecknar någon form av prisavtal. Då får du ett lägre elpris än det pris du får som passiv kund.



Vi tipsar om elpriskollen.se!

Det är en oberoende prisjämförelsesajt. Här kan du jämföra priser och villkor för att välja det elavtal som passar dig bäst.



Elnätsföretag

- ✓ Har ansvar för drift och underhåll av elnätet
- ✓ Har ansvar för elmätare och avläsningar



Elhandelsföretag

- ✓ Säljer den el som du använder i hemmet



Kund

- ✓ Väljer sitt elhandelsföretag
- ✓ Har ansvar för bostadens elanläggning

Betala digitalt

Vi rekommenderar dig att betala digitalt. Det är ett enkelt och smidigt sätt att betala dina fakturor från oss.

E-faktura

Fakturan kommer direkt till din internetbank. Det enda du behöver göra är att godkänna med ett klick, så ser banken till att fakturan blir betald i tid. Anmäl e-faktura till din internetbank.



På vår webbtjänst **mina sidor** kan du kontrollera alla dina fakturor.
<https://minasidor.boraselnat.se/>

Autogiro

Betalar du med autogiro förs avgiften automatiskt över från ditt konto till oss på förfallodagen. Det enda du behöver göra är att se till att beloppet finns tillgängligt på ditt konto bankdagen före. Anmäl autogiro via din internetbank eller via vår digitala tjänst på boraselnat.se.

Kivra

Vi är anslutna till Kivra. Om du startar ett konto hos Kivra får vi automatiskt ett meddelande om att du är anmäld och dina kommande fakturor från oss skickas direkt till ditt Kivrakonto. Du kan ladda ner Kivras app för att få en översikt av dina fakturor.



Vi rekommenderar e-faktura + autogiro

Med e-faktura och autogiro betalar du enkelt och smidigt. Du får din faktura i internetbanken och pengarna dras automatiskt från ditt konto.

Visste du att...

I slutet av 1800-talet fick du arbeta i tre timmar för att ha råd med en kilowattimme, som då kostade cirka 80 öre. 1940 räckte det att arbeta i cirka 10 minuter. Idag kostar en kilowattimme 1,50 och det tjänar vi ihop till på cirka en halv minut.

Kostnaden för din el

Din totala elkostnad består av tre delar – elhandel, elnät samt skatter och avgifter. Ungefär halva kostnaden som en svensk typkund betalar för el består av skatter och avgifter.

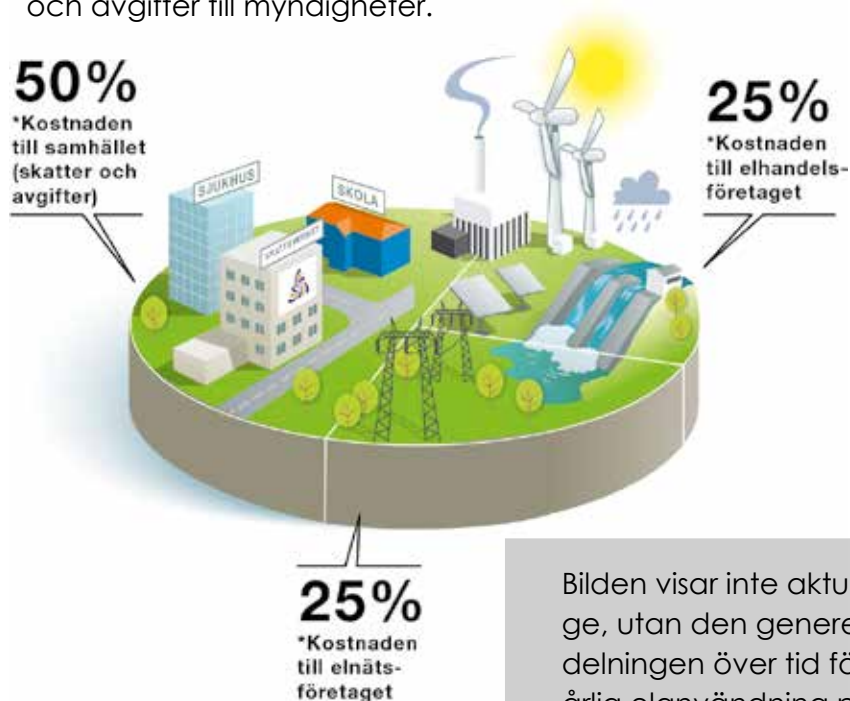
Så här ser den generella kostnadsfördelningen ut över tid.

- 1 Elhandel**

Cirka en fjärdedel betalar du till elhandelsföretaget för den el du använder.
- 2 Elnät**

Cirka en fjärdedel betalar du till elnätsföretaget för att elen ska kunna överföras till dig via elnätet. Här ingår även drift, underhåll och utbyggnad av elnätet.
- 3 Skatter och avgifter**

Ungefär halva kostnaden betalar du i energiskatt, moms och avgifter till myndigheter.



Bilden visar inte aktuellt marknadsläge, utan den generella kostnadsfördelningen över tid för en kund med årlig elanvändning på 20 000 kWh och rörligt pris (i löpande priser).

Mina sidor

Följ din elförbrukning på mina sidor.
Du loggar enkelt in via boraselnat.se.

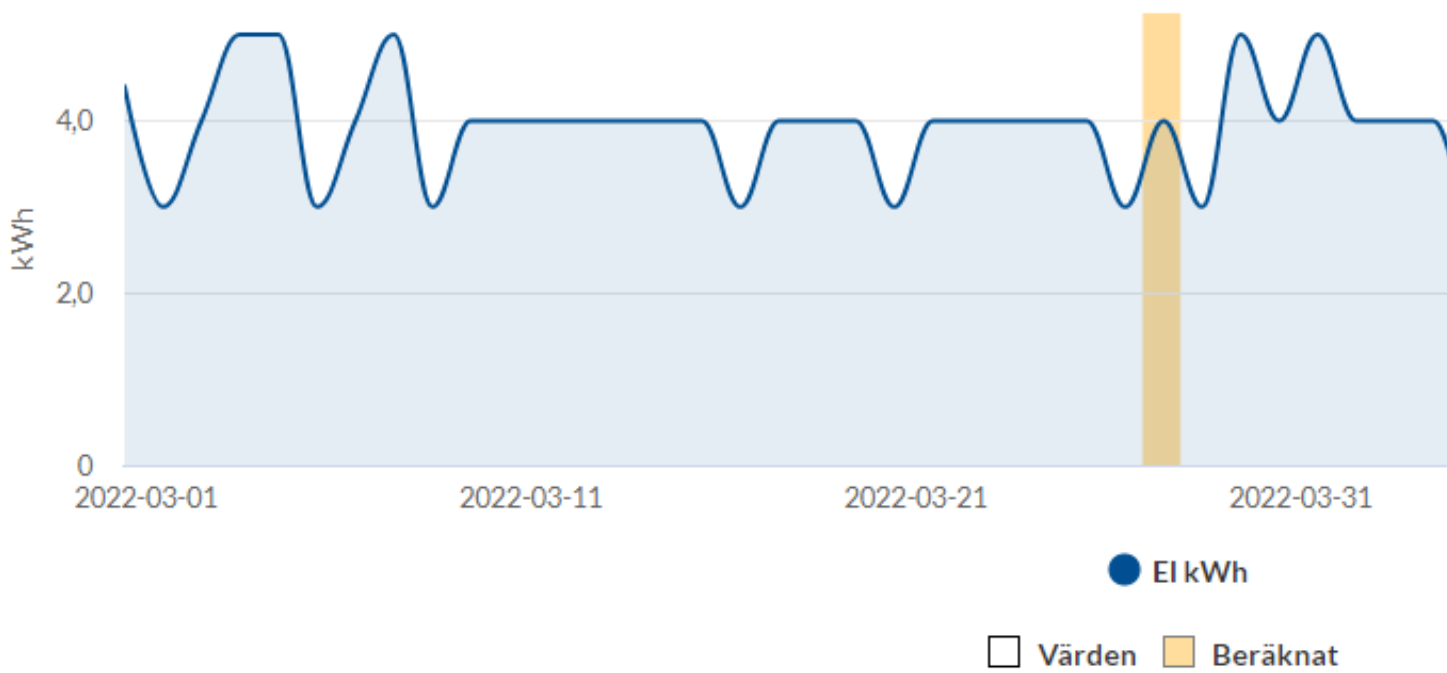
Periodöversikt

Upplösning

- År
- Månad
- Vecka
- Dag**
- Timme

Diagramtyp

- Linje**
- Stapel
- Tabell



Följ din elförbrukning

På vår webbtjänst mina sidor kan du följa din elförbrukning och se hur olika åtgärder hemma påverkar din elanvändning.

Mina sidor

Du loggar in med bank-id eller med kundnummer och lösenord. Här kan du på ett enkelt sätt följa din elförbrukning per timma, dag, vecka, månad och år i olika diagram och tabeller. Du kan också ladda ner dina mätvärden i ett Exceldokument för att göra egna förbrukningsrapporter.

Lär dig mer om din elförbrukning

Följer du din egen elförbrukning är det lättare att energieffektivisera, vilket alla vinner på i längden. Du kan prova att stänga av olika saker, som exempelvis golvvärmen i badrummet eller elementet i garaget, för att se hur värdena påverkas.

Följ din produktion




På mina sidor kan du även följa din produktion om du producerar egen el.

Din elmätare visar den el du använder

I displayfönstret på din elmätare kan du se hur mycket el du har använt. Du kan se både förbrukad och producerad el i kilowattimmar (kWh). Du kan också se hur mycket el som används och som produceras just nu i kilowatt (kW).



Spara energi - tre enkla tips!

-  Sänk inomhustemperaturen. En grad minskar energianvändningen med fem procent.
-  Byt till effektiv och bra belysning, som LED-lampor och låg-energilampor. Släck när ljuset inte behövs.
-  Dra ur laddare, till exempel till mobilen, när de inte används.

Besök energimyndigheten.se för fler tips på hur du kan spara energi!

Om du är utan ström

Ibland blir det strömavbrott. Det kan bero på ett fel i din bostad eller att vi har avbrott i vårt nät. Felsök innan du anmäler ett avbrott till oss.

1 Följ vår felsökningsguide

Du hittar den på boraselnat.se.

2 Kontrollera din elanläggning

Är du delvis utan ström eller helt utan ström men grannarna har ström? Kontrollera säkringar, jordfelsbrytare och elmätare i din bostad.

3 Avbrott i vårt nät

Om felet inte finns lokalt i din bostad, så är det avbrott i vårt nät. Felanmäl till oss på 033-13 07 15.



Långa avbrott är sällsynta

Hur lång tid det är strömavbrott varierar, beroende på vad som orsakat avbrottet och när det inträffar. Men det är ovanligt att ett avbrott varar längre än två timmar.

Vi har jobbat aktivt under många år för att gräva ner vårt nät i marken, dels för att kablarna ska vara skyddade vid exempelvis extremt väder, dels för att få färre avbrott.

Information vid avbrott i vårt nät

Vid avbrott i vårt högspänningsnät publicerar vi information under driftstatus på boraselnat.se. Vi uppdaterar informationen efterhand som nya uppgifter kommer fram.

Ersättning vid avbrott

Långa avbrott i vårt nät är sällsynta. Men skulle du drabbas av ett sammanhängande avbrott på mer än tolv timmar har du rätt till ersättning. Du kan läsa mer på boraselnat.se.



Visste du att...

Antalet strömavbrott i vårt nät är lågt. Vi har de senaste åren haft en leveranssäkerhet på 99,995 procent i vårt nät, vilket är över riksgenomsnittet.

Även antalet strömavbrott i landet är lågt. De senaste siffrorna visar att leveranssäkerheten ligger på närmare 99,9 procent. Det varierar givetvis från år till år och svängningar beror ofta på om landet drabbats av större stormar under året.

borås elnät®

- Vi är ett kommunägt bolag -

Borås Elnät AB, Majorsgatan 5, Box 1714, 501 17 Borås

fn: 033-357240, e-post: kund@boraselnat.se, www.boraselnat.se